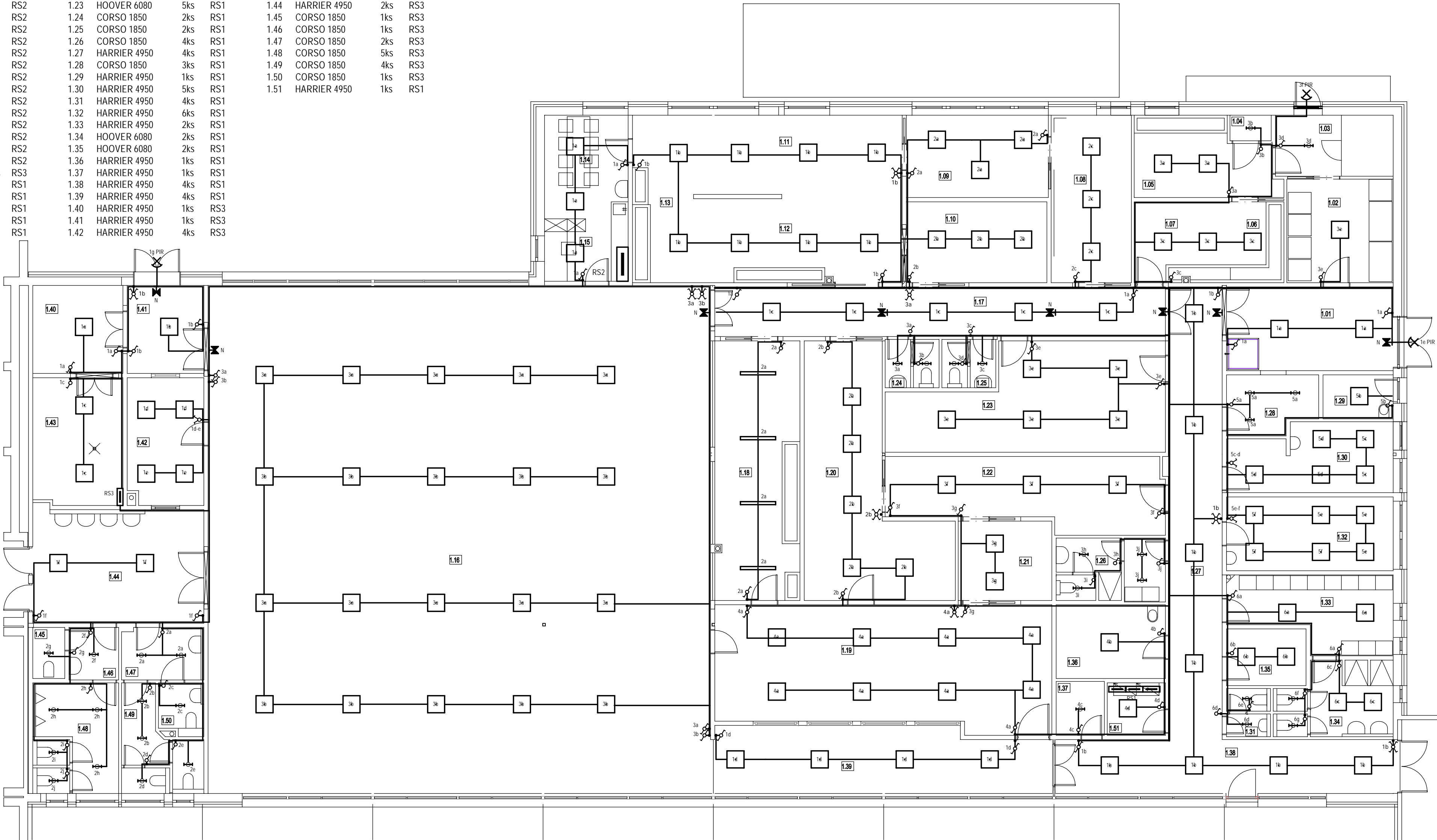


TABULKA POUŽITÝCH SVÍTIDEL:

1.01	HARRIER 4950	2ks	RS1	1.22	HOOVER 6080	3ks	RS1	1.43	HARRIER 4950	2ks	RS3
1.02	HARRIER 4950	1ks	RS2	1.23	HOOVER 6080	5ks	RS1	1.44	HARRIER 4950	2ks	RS3
1.03	CORSO 1850	1ks	RS2	1.24	CORSO 1850	2ks	RS1	1.45	CORSO 1850	1ks	RS3
1.04	CORSO 1850	1ks	RS2	1.25	CORSO 1850	2ks	RS1	1.46	CORSO 1850	1ks	RS3
1.05	HOOVER 6080	2ks	RS2	1.26	CORSO 1850	4ks	RS1	1.47	CORSO 1850	2ks	RS3
1.06	HOOVER 6080	1ks	RS2	1.27	HARRIER 4950	4ks	RS1	1.48	CORSO 1850	5ks	RS3
1.07	HOOVER 6080	7ks	RS2	1.28	CORSO 1850	3ks	RS1	1.49	CORSO 1850	4ks	RS3
1.08	HOOVER 6080	3ks	RS2	1.29	HARRIER 4950	1ks	RS1	1.50	CORSO 1850	1ks	RS3
1.09	HOOVER 6080	3ks	RS2	1.30	HARRIER 4950	5ks	RS1	1.51	HARRIER 4950	1ks	RS1
1.10	HOOVER 6080	3ks	RS2	1.31	HARRIER 4950	4ks	RS1				
1.11	HOOVER 7080	3ks	RS2	1.32	HARRIER 4950	6ks	RS1				
1.12	HOOVER 7080	3ks	RS2	1.33	HARRIER 4950	2ks	RS1				
1.13	HOOVER 7080	2ks	RS2	1.34	HOOVER 6080	2ks	RS1				
1.14	HARRIER 4950	2ks	RS2	1.35	HOOVER 6080	2ks	RS1				
1.15	HARRIER 4950	1ks	RS2	1.36	HARRIER 4950	1ks	RS1				
1.16	HARRIER 4950	20ks	RS3	1.37	HARRIER 4950	1ks	RS1				
1.17	HARRIER 4950	5ks	RS1	1.38	HARRIER 4950	4ks	RS1				
1.18	HOOVER4 7600	4ks	RS1	1.39	HARRIER 4950	4ks	RS1				
1.19	HOOVER 7080	8ks	RS1	1.40	HARRIER 4950	1ks	RS3				
1.20	HOOVER 6080	5ks	RS1	1.41	HARRIER 4950	1ks	RS3				
1.21	HOOVER 6080	2ks	RS1	1.42	HARRIER 4950	4ks	RS3				



LEGENDA:

- LED SVÍTIDLO DO PODHLEDU, TYP HARRIER/HOOVER, 3000K, IP40/65
- LED SVÍTIDLO ZAVĚSNÉ HOOVER4, 52W, 4800lm, 4K, IP65
- LED SVÍTIDLO PŘISAZENÉ, CORSO, 12W, 1130lm, 3000K, IP65
- LED NOUZOVÉ SVÍTIDLO NEXILITE, IP 40/65, SVÍTÍCI JEN PŘI VÝPADKU EL. ENERGIE, DOBA SVÍCENÍ 1h + PIKTOGRAM PRO NOUZOVÉ OSVĚTLENÍ
- SVĚTLOMET S ČIDLEM POHYBU, ZÁBĚRNÝ ÚHEL 120°, 30 W, LED COB, 230 V, IP 65
- SPÍNAČ JEDNOPÓLOVÝ ŘAZ. 1, 10 AX, 250 V AC
- PŘEPÍNAČ SERIOVÝ ŘAZ. 5, 10 AX, 250 V AC
- PŘEPÍNAČ STŘÍDAVÝ ŘAZ. 6, 10 AX, 250 V AC
- KŘÍŽOVÝ PŘEPÍNAČ ŘAZ. 7, 10 AX, 250 V AC

POPIS:

POČET A ROZMÍSTĚNÍ SVÍTIDEL JE DÁN VÝPOČTEM OSVĚTLENÍ. SVÍTIDLA BUDOU VE VĚTŠINĚ PŘÍPADŮ INSTALOVÁNA DO PODHLEDU, KROMĚ MÍSTNOSTI 1.18 VÝDEJ JIDLA, KDE Z DŮVODU ROZSAHLÉ INSTALACE VZT BUDOU SVÍTIDLA ZAVĚŠENA. V MÍSTNOSTECH TOALET SVÍTIDLA INSTALOVAT PŘISAZENÁ KE STROPU. OVLÁDÁNÍ JEDNOTLIVÝCH SVÍTIDEL BUDE PŘÍSLUŠNÝMI SPÍNAČI UMÍSTĚNÝMI VEDLE VSTUPNÍCH DVEŘÍ VE VÝŠCE CCA 1,2m.

NOUZOVÁ SVÍTIDLA BUDOU INSTALOVÁNA NAD DVĚŘE VE SMĚRU ÚNIKU A BUDOU VYBAVENA VLASTNÍ BATERIÍ S VÝDRŽÍ 1H.

KABELOVÁ TRASA:

ROZVOD EL. ENERGIE PROVÉST CELOPLASTOVÝMI KABELY CYKY PŘÍSLUŠNÝCH PRŮŘEZŮ. KABELY VÉST V HLAVNÍ KABELOVÉ TRASE TVOŘENÉ KABELOVOU LÁVKOU (PROSTOR CHODEB), K PROPOJENÍ SVÍTIDEL VÉST KABELY ULOŽENÉ V ELEKTROINSTALAČNÍ TRUBCE INSTALOVANÉ V PROSTORU PODHLEDU A K JEDNOTLIVÝM SPÍNAČŮM KABELY INSTALOVAT POD OMITKOU.

NAPÁJECÍ SOUSTAVA: 3/N/PE AC 400/230V / TN-S

OCHRANA PŘED ÚRAZEM EL. PROUDEM DLE ČSN 33 2000-4-41

ZÁKLADNÍ OCHRANA:

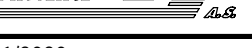
KRYTÍM, IZOLACÍ, POLOHOU, ZÁBRANOU

OCHRANA PŘI PORUŠE:

AUTOMATICKÝM ODPOJENÍM OD ZDROJE, MALÝM NAPĚTÍM DOPLŇKOVÁ OCHRANA PROUDOVÝM CHRÁNIČEM U ZÁS.

OKRUHŮ

VNĚJŠÍ VLIVY: VIZ TECHNICKÁ ZPRÁVA

Revize	c	Datum	Podpis	Text					
	b						b		
	a						a		
TENTO VÝKRES JE DŮŠEVNÍM VLASTNICTVÍM FIRMY TRINECKÁ PROJEKCE, a.s. NESMÍ BÝT KOPIROVÁN A POSKYTNUT TŘETÍM OSOBÁM BEZ SOUHLASU FIRMY TP, a.s.									
Zpracoval		Kontroloval		Schválil	TRINECKÁ PROJEKCE, a.s. Třinec - Kanada Míru 274, PSČ 73961 tel. 558 384 111 trinecka.projekce@tp.trz.cz				
Objednatel		MěU JABLUNKOV							
Místo stavby		JABLUNKOV							
REKONSTRUKCE ŠKOLNÍ JÍDLNY V BUDOVĚ Č.P. 190 SO 03 ELEKTROINSTALACE						Datum	11/2020		
						Stupeň	DPS		
						Měřítko	1 : 100		
						Číslo zakázky	66805159		
DISPOZIČNÍ VÝKRES UMĚLÉHO A NOUZOVÉHO OSVĚTLENÍ						Číslo seznamu	TP-S-395-20		
						Archivní číslo		TP-2-493-20	Poř. č. 7